



お客様の一番近くに、かんぽ生命。

JP かんぽ生命  
INSURANCE

保険コンサルタントコース

Recruiting Book



# お客さまの一番近くに、 かんぽ生命。

あなたの地元で、地域の皆さまから頼りにされる存在になってみませんか？  
かんぽ生命の保険コンサルタントは、地域に根付き、そこに住む人を保険の力でお守りする仕事です。お客さまの話に耳を傾け、確かな信頼関係を築きながら充実した毎日をご過ごせるのが何よりの魅力。  
信頼される喜び。お客さまの心の近くに寄り添っている実感。日々あたたかさを感じながら、あなたらしく輝いていける環境を用意しています。  
長い間地域に密着した存在として歩んできた日本郵政グループは、地域の皆さまと強い絆を結んできました。その絆をさらに深め、地域の皆さまの人生を支えることが大切な役割です。  
「他にもないあなたに話を聞いてほしい」「いつも相談に乗ってくれてありがとう」……そんなあたたかい声に囲まれ、充実した長期的なキャリアを築いていきます。人の話を聞くことが好き。たくさんの人の役に立ちたい。そんなあなたにぴったりのお仕事です。あなたの個性が、かんぽ生命でもっと輝くはず。私たちとともに、やりがいと満ちた未来へと一歩踏み出してみませんか。

かんぽ生命の  
支店・代理店数

郵便局  
**24,284**局\*  
かんぽサービス部  
**623**拠点  
支店  
**82**支店

※一時間圏中の郵便局558局を含む

社員一人あたりの  
月平均残業時間

**8.6**時間

残業は少なめで、プライベートの時間を充実させることができます。育児、介護と仕事を両立したり、趣味の時間を楽しんだり、退勤後の過ごし方はさまざまです。

有給休暇の  
取得率

**89.8**%

有給休暇をしっかりと取得できる環境です。自己の仕事は自己の力で創ることから、上司と相談し、まとまった休暇をとることができます。

## 100年 以上の歴史

簡易生命保険事業  
創業1916年

## Keywords

### キーワード で見る かんぽ生命

かんぽ生命は、「お客さま本位」をモットーに、日本に暮らす皆さま一人ひとりの人生を支え続けてきました。そしてこれからも、お客さまの声に耳を傾け、皆さまの一番近くに寄り添い続けます。私たちが培ってきた熱い思いと確かな歩み、地域社会に貢献するという決意を、ここに掲げるキーワードから感じてください。



### ダイバーシティの推進

- 「女性活躍推進」
- 「育児・介護と仕事の両立」
- 「障がい者支援・雇用促進」
- 「LGBTフレンドリー」

の4領域の  
ダイバーシティ・マネジメントを推進。

お客さま数と  
お支払い状況

お客さま数  
約**2,105**万人

保険金等支払額  
年間 約**4.7**兆円

休日・休暇制度

**完全週休2日制**  
(年間休日**120**日)

その他、年次有給休暇、年末年始・慶弔などの特別休暇があります。育児休業、育児部分休業、介護休業、介護部分休業、産前産後休暇、子の看護休暇があり、出産、育児、介護と仕事を両立できる環境です。

育児休業  
復職率

**98**%

育児休業からの復職を企業全体で応援しています。育児休業に入る前や復職後のサポート体制も整っています。



## About Work

### かんぽ生命の仕事を知ら

日本全国津々浦々まで、「保険」の力で安心をお届けする。それがかんぽ生命の使命です。地域で働く保険コンサルタントが担うのは、お客さまの一番近くでお話を聞き、提案やフォローアップをする重要な立場。地域の皆さまの人生を長い期間にわたって支え続ける、やりがいのある仕事です。

お客さまの一番近くに、かんぽ生命。



### どんな仕事？

主に既存のお客さまへのアフターフォローと、お客さまのニーズを踏まえた保険商品のご提案を行います。お客さま担当制のもと、ご契約内容の確認活動を通じて、担当エリア内のお客さまと長期的な関係を築きます。ノルマはなく、個人それぞれが上司と相談のうえ設定した目標に向かって無理なく仕事を進められます。自分のペースでお客さまとの信頼関係を築いていけるので、あなたの個性を生かした営業スタイルを確立できます。郵便局と一体化したサービスを行う観点から、郵便局の制服を着用してお客さま対応を行い、保険商品以外のご要望をいただいた際には郵便局の窓口に取り次ぐ役割も担います。



### やりがい

自分の担当する地域に密着し、地域に住む方々の人生に寄り添える仕事です。お客さまと信頼関係を築くことで、「あなただから相談したい」「あなたに話を聞いてほしい」と頼っていたときには格別の喜びとやりがいを感ぜられます。自分の思い入れのある地域に貢献したい、地域の皆さまのお役に立ちたい……そんな夢を叶えられる仕事。お客さまに親身に寄り添い、あたたかな絆をつなぐこの仕事を通して、地域の皆さまにたくさんの笑顔と安心を届けてみませんか。



## About Person

### 先輩社員の紹介

いけだ りょう  
池田 涼  
Ryo Ikeda  
2019年入社

IT企業のSE、個別指導塾の営業を経て2019年に中途入社。人と話すことが好きで、「お客さまに寄り添い、一生を支えたい」と転職を決意した。

地域の皆さまに寄り添い、多くの方々の人生に「安心」を届けたい



### やりがいは？

お客さまから「あなたに相談に乗ってもらえてよかった」と喜んでいただけることが、この仕事の醍醐味です。お客さまとの信頼関係を大切に築いていくことでそれぞれのお悩みやご相談をお聞きできるようになり、保険を通してお客さまのお役に立てることに大きな喜びを感じています。例えば、お客さまが入院されてご請求手続きに伺ったときに、ご家族やお知り合いの保障についてのご相談を受け、適切なプランをご提案できたときはとてもうれしいです。保険商品を活用していただくことで、皆さまがより安心して人生を送れるように願いながら日々活動しています。



### 入社の手決め手は？

前職は個別指導塾の営業で、お子さまの進学という大切な時期を支えることにやりがいを感じていましたが、「お客さまと、より長期的に関わりたい、一生涯にわたってサポートしたい」という気持ちが芽生えて転職を決意しました。また、育児のことを考えて、地元に戻って安定した仕事に就きたかったということも大きな理由の一つです。当社は残業が少なく、休みも取りやすいので、プライベートの時間をしっかりと確保できます。「一緒に過ごす時間が増えてうれしい」と家族も喜んでます。

### 今後の目標は？

将来的なキャリアビジョンとしては、7年後(入社11年目)を目標に、保険コンサルタント社員に対するアドバイスを行う役職(コンサルティングアドバイザー:CAD)に就きたいです。そして、各保険コンサルタント社員のモチベーションをより引き上げてチーム力を高め、多くのお客さまの満足度向上に貢献していきたいと考えています。私のように現場での昇格を目指すこともできますし、選択肢が多く、活躍のフィールドが広いので自分が望むキャリアビジョンを追求しやすいと思います。

### Off Time

### プライベートは何してる？



思う存分、育児に取り組む毎日！  
家族との時間が何よりのリフレッシュです

前職では休みが少なくなかなか育児ができていませんでしたが、今はプライベートの時間にゆとりができ、子どもたちの時間をたっぷり取れるようになりました。退職後は、3人の子どもの送迎や世話をしたり、買い物や料理をしたりしています。休日は子どもたちと公園で自転車やマラソンの練習をすることが多いです。もう少し子どもたちが大きくなったら、フットサルや水泳などに出かけ、自分の時間も楽しみたいと思っています。

### Message

### 入社を考えている方へ

この仕事はプライベートを充実できることも大きな魅力。残業が少なめで定時に退勤できる日も多く、子どもたちの送迎や、育児や家事をする時間的余裕があるのがとてもありがたいです。転職を決めたときには不安な気持ちもありましたが、今となっては勇気を出して正解だったと思っています。職場環境に関する改善の意見が通りやすく、育児休業制度、在宅制度、退職金制度などの福利厚生面も整っているので、働きやすさは抜群です。ぜひ私たちと、お客さまの人生を豊かにする活動を始めてみませんか。

# Training system | 研修制度

業界未経験の方が大勢活躍している当社。保険に関する知識がゼロでも心配はいりません。お客さまとの話し方といった基礎的な内容から商品知識、提案力まで、無理なく身につけられます。実際に、販売・接客・営業など、多彩な前職を持つ先輩たちがイキイキと働いています。

## 入社から2年目まで

### 1 営業初期教育研修

保険営業の基本的な知識、スキルを身につけます。

### 2 かんぽサービス部 配属別研修

お客さまとのコミュニケーション等に特化した保険営業の知識・ヒアリングスキルを習得します。

### 3 フォローアップ研修

研修実施後、定期的なフォローアップで一人ひとりの成長を後押しします。

## 3年目以降

個々のスキルに応じた個別指導を継続的に実施し、スキルアップを図ります。

通年

### | 班長等によるOJT同行

お客さま宅への訪問に班長等が同行し、丁寧なフォローアップを行います。

### | ロープレトレーニングプログラム

自己学習、拠点でのトレーニングに役立つプログラムを用意しています。

### | 各種教材解説動画

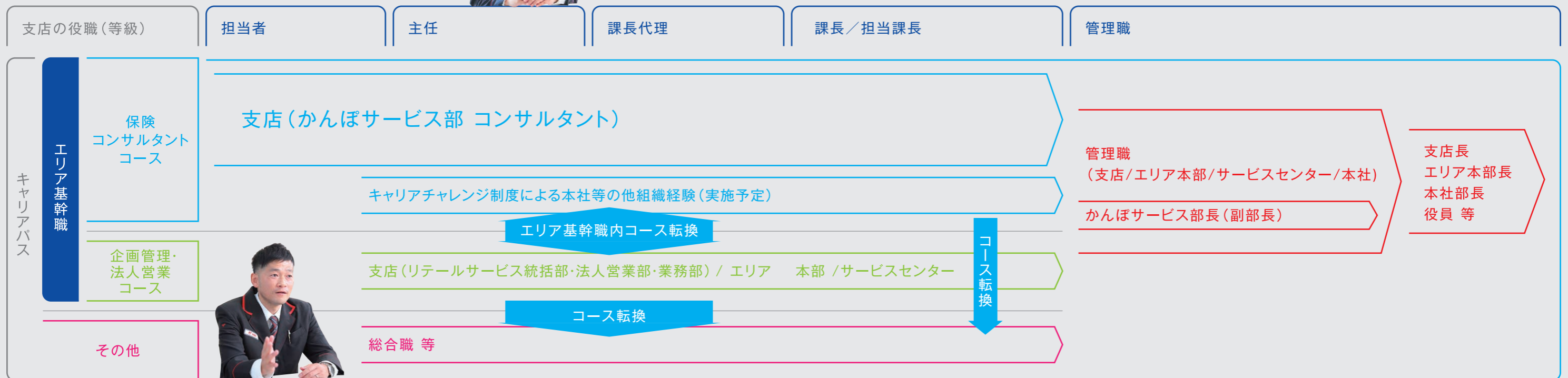
好きなタイミングでアーカイブ化された解説動画を視聴し、スキルアップできます。

※研修制度は変更になる場合があります。

# Career Path | キャリアパス



かんぽサービス部の社員として、主にリテール営業に従事し、専門性の高いコンサルティング能力を醸成することでお客さまへ質の高いサービス提供に取り組むことが主な業務です。保険コンサルタント社員として、自身のコンサルティング能力を高めるだけでなく、チームをリードすることや社員育成等の役割を担う課長代理や課長等を目指すことができます。



※昇職や様々な経験を積むなど、社員のキャリア形成の一環として、エリア基幹職保険コンサルタントコースの社員が、かんぽサービス部以外の部署で働く環境も今後整えていく予定です。  
 ※企画管理・法人営業コース等の別のコースに転換する制度や、「キャリアチャレンジ制度(2023年度以降実施予定)」など、かんぽサービス部以外の部署で多彩なキャリアを描くキャリアパスもあります。

# Flow | 選考フロー



詳しい情報、エントリーは  
こちらから!



※選考フローは予告なく変更する場合があります。

